



Projet d'installation d'essai

Présentation comité
d'accompagnement de Seilles

07.07.2022

Carmeuse en Belgique

En quelques chiffres

- Fondation de Carmeuse en **1860**
- **6 sites** d'extraction et **3 sites** chauffourniers
- Plus de **430 personnes** (dont 38 Andennais)
- Le siège social de CARMEUSE est à Seilles



Les activités de Carmeuse à Seilles aujourd'hui

- **112 personnes** employées
- Une **carrière** en activité
- Un **four à chaux**
- Des unités de production pour
 - La chaux vive
 - la chaux hydratée
 - le lait de chaux
 - le filler
 - l'ensachage de produits
 - un point de chargement bateau
- Un **laboratoire d'analyse** et un pôle **Recherche et Développement**
- Le **siège social** de Carmeuse



La chaux est partout autour de vous



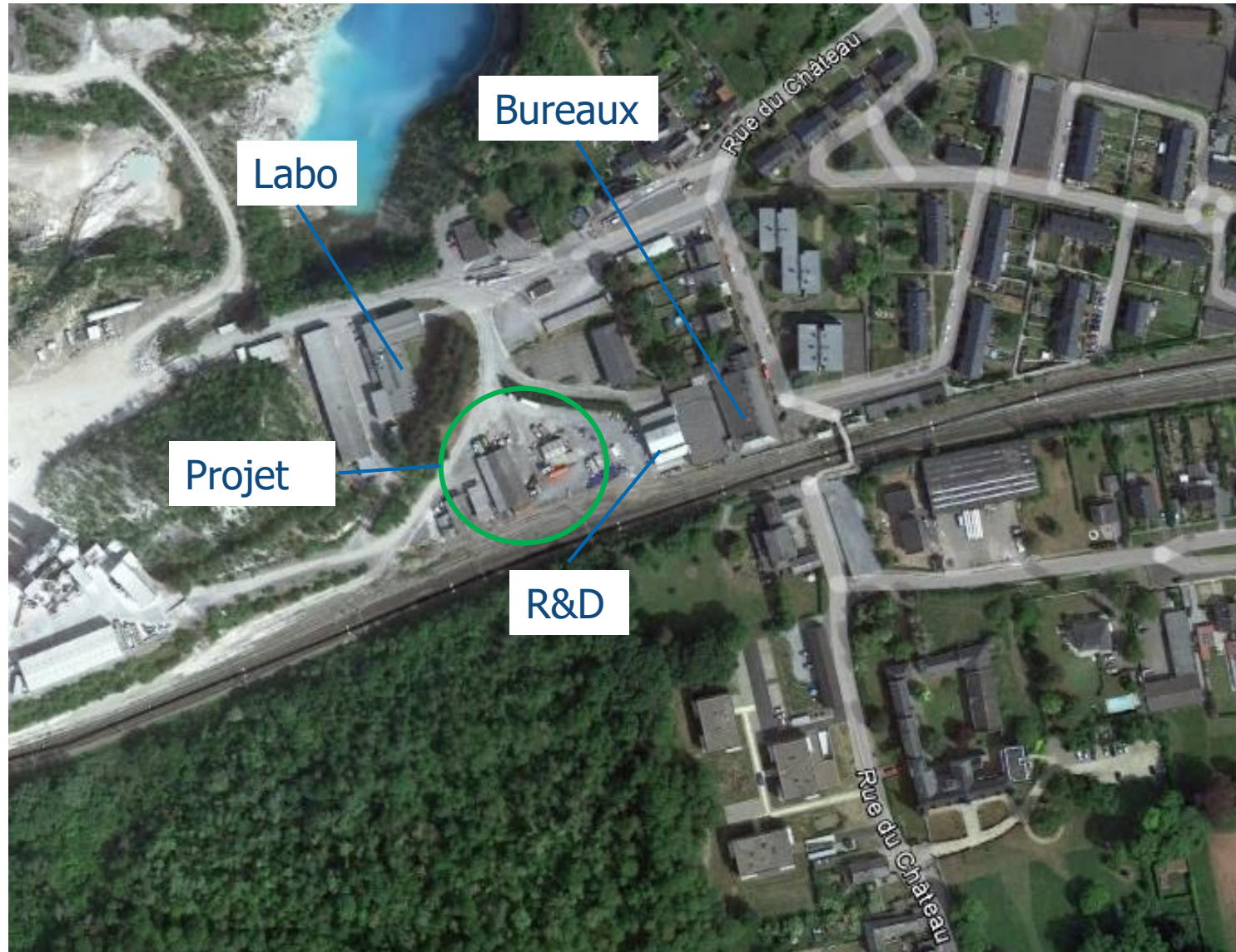
Quel est notre projet ?

- Une **installation d'essai** pour tester de **futures solutions industrielles**
- **Première mondiale** pour produire de la chaux en **concentrant le CO2** pour du stockage ou une réutilisation
 - Très faible capacité de production (30 tonnes/jour de chaux)
 - Echelle réduite mais permettant l'extrapolation sur un four industriel standard
 - Solutions pour **transformer nos fours à chaux existants** pour produire un CO2 concentré
- Un des 7 projets retenus dans le plan de relance du **Gouvernement wallon** pour **décarboner l'industrie**

En pratique

- Localisation proche de notre **laboratoire central** et d'un **pôle R&D**
- **Site** bénéficiant des **équipements requis** (gaz, électricité, stockage de chaux)
- **2-3 campagnes/an** (6 à 8 semaines) - opération en continu pendant les campagnes
- 2 camions / jour de pierre et 1 camion / jour de chaux pendant les campagnes

Implantation



Paysage



Paysage



Paysage



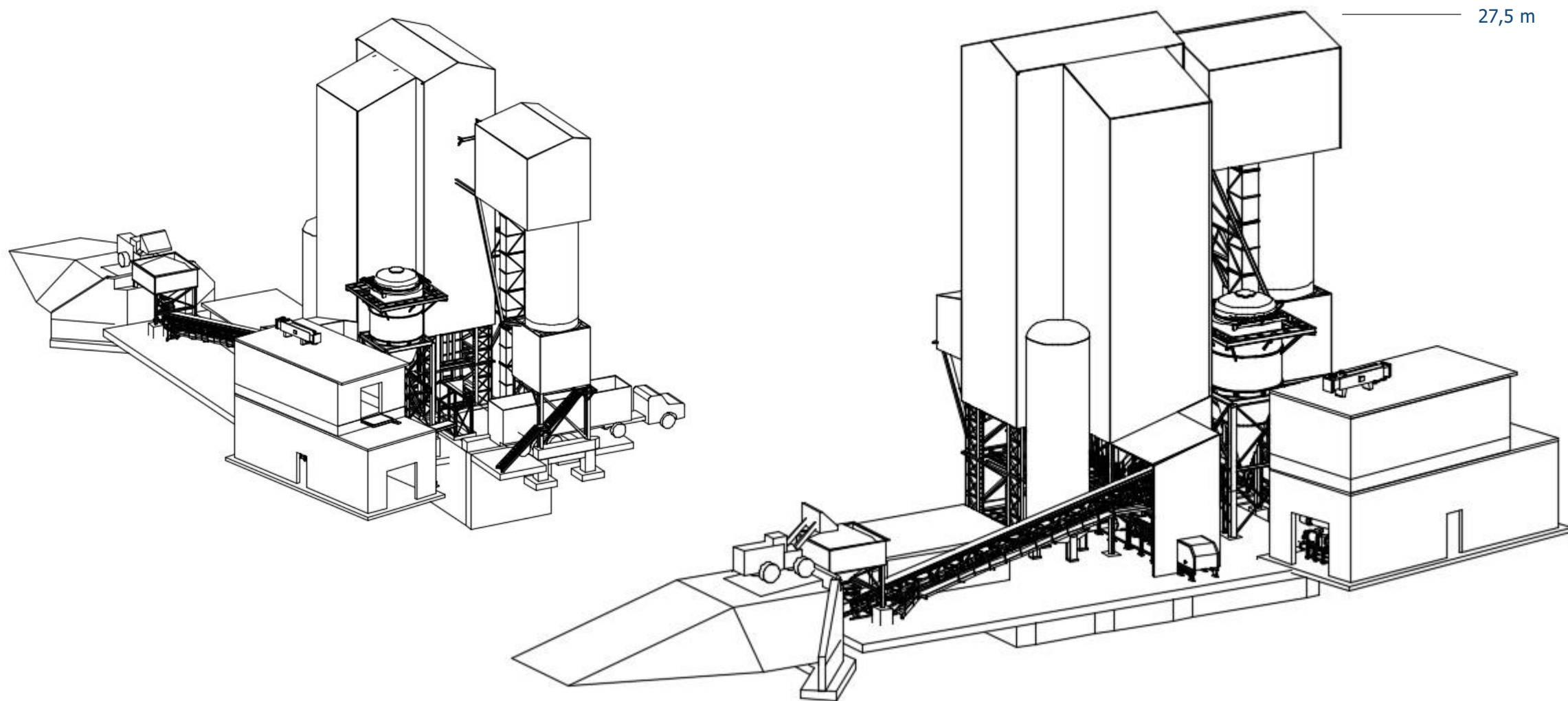
Paysage



Paysage

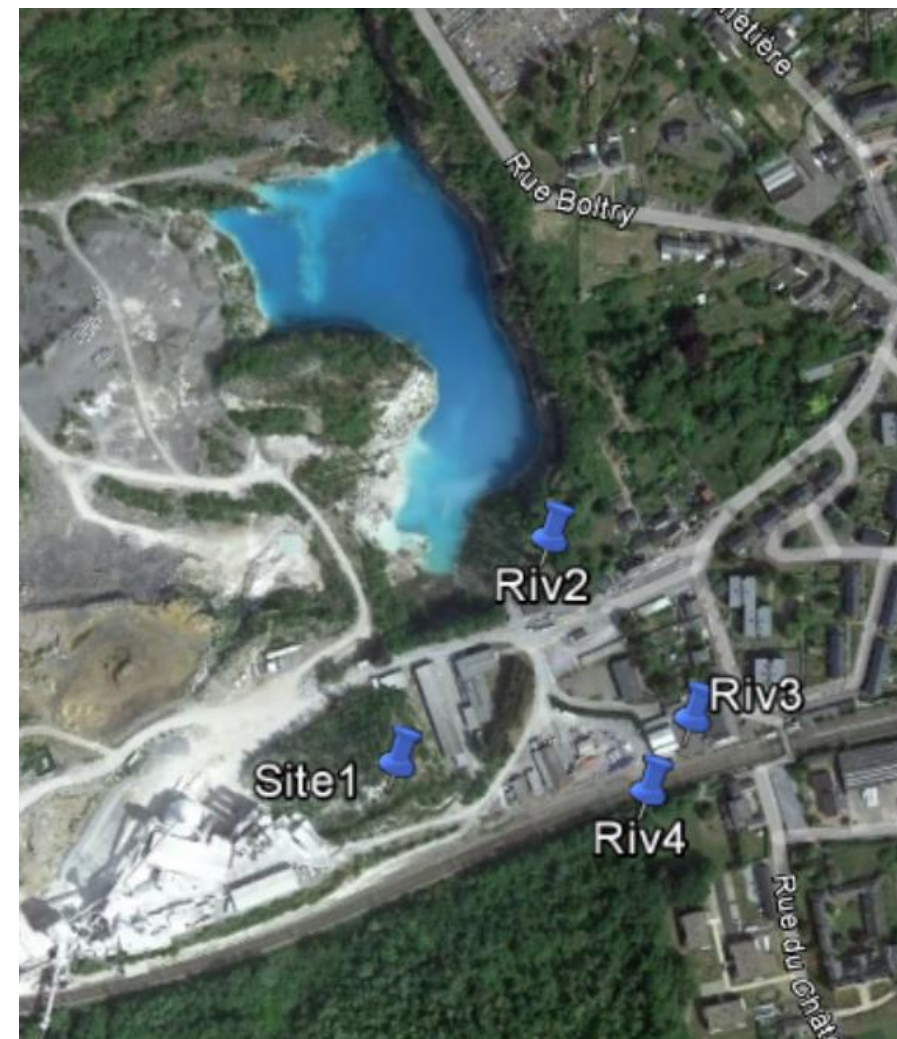


Paysage



Volet sonore

- Nous étudions les **meilleures techniques existantes** pour garantir un **minimum de bruit**
 - bardage
 - caissons d'insonorisation
 - confinement
 - Insonorisation installations de manutention
 - limitation horaire
- **Etude acoustique** en cours de réalisation (bureau spécialisé)
 - Mesures en situation existante (→)
 - Modélisation du projet



Poussières

- Installation équipées de filtres (cheminée, manutention et chargement chaux)
- Objectif : pas d'émissions de poussières dans le voisinage

Etapas suivantes

- Introduction du dossier de demande de permis de classe 2 courant août 2022
- Enquête publique courant septembre 2022
- Décision de la Région wallonne fin 2022-début 2023



**Merci de votre
participation**

